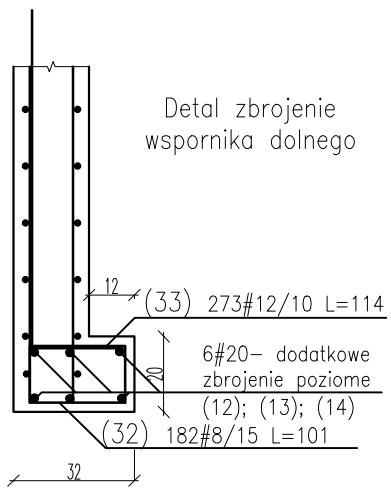
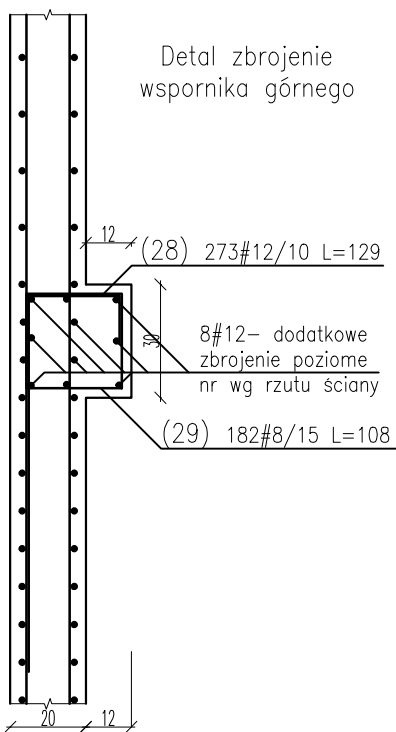
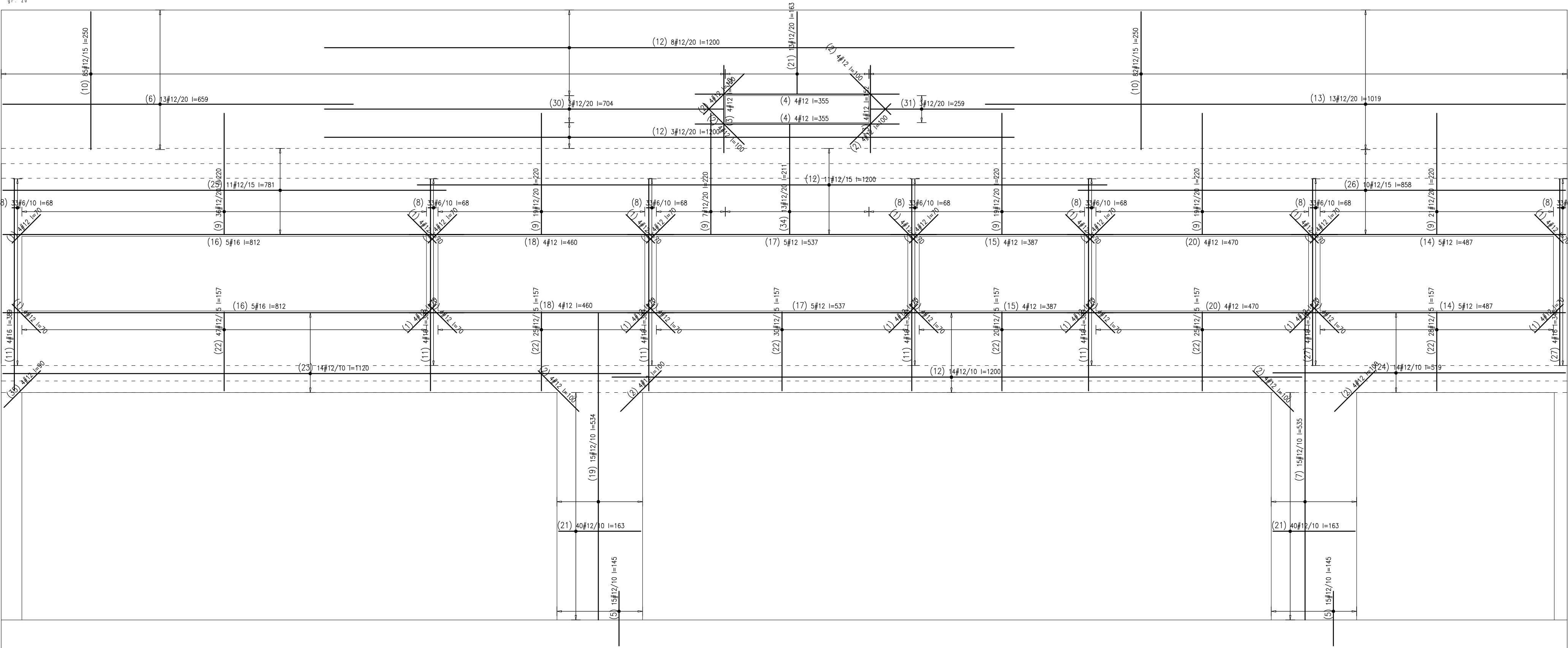


sc10  
gr. 20



Beton:

ŚCIANY

C30/37

Stal zbrojeniowa:

A-IIIIN (B500sp)

Klasa konstrukcji:

S4

Tolerancja wymiaru elementów:

±5mm

Tolerancja wykonania zbrojenia:

±10mm

Otulina zbrojenia

25mm

## WYKAZ STALI ZBROJENIOWEJ

Nr		Klasa stali	Gat. stali	Sztuk	Kształt [cm]	Długość [cm]	Długość całkowita [m]			
							6	8	12	16
1	#12	III-N	B500sp	192	70	70			134.4	
2	#12	III-N	B500sp	64	100	100			64	
3	#12	III-N	B500sp	16	152	152			24.32	
4	#12	III-N	B500sp	16	355	355			56.8	
5	#12	III-N	B500sp	60	95	145			87	
6	#12	III-N	B500sp	26	609	659			171.34	
7	#12	III-N	B500sp	30	535	535			160.5	
8	#6	III-N	B500sp	462	14	68	314.16			
9	#12	III-N	B500sp	242	210	220			532.4	
10	#12	III-N	B500sp	334	240	250			835	
11	#16	III-N	B500sp	40	369	389			155.6	
12	#12	III-N	B500sp	86	1200	1200			1032	
13	#12	III-N	B500sp	26	1009	1019			264.94	
14	#12	III-N	B500sp	20	477	487			97.4	
15	#12	III-N	B500sp	16	387	387			61.92	
16	#16	III-N	B500sp	20	802	812			162.4	
17	#12	III-N	B500sp	20	537	537			107.4	
18	#12	III-N	B500sp	16	460	460			73.6	
19	#12	III-N	B500sp	30	534	534			160.2	
20	#12	III-N	B500sp	16	470	470			75.2	
21	#12	III-N	B500sp	186	143	163			303.18	
22	#12	III-N	B500sp	350	137	157			549.5	
23	#12	III-N	B500sp	34	1110	1120			380.8	
24	#12	III-N	B500sp	34	509	519			176.46	
25	#12	III-N	B500sp	30	771	781			234.3	
26	#12	III-N	B500sp	28	848	858			240.24	
27	#16	III-N	B500sp	16	325	345			55.2	
28	#12	III-N	B500sp	273	90	129			352.17	
29	#8	III-N	B500sp	182	23	108	196.56			
30	#12	III-N	B500sp	6	694	704			42.24	
31	#12	III-N	B500sp	6	249	259			15.54	
32	#8	III-N	B500sp	182	13	101	183.82			
33	#12	III-N	B500sp	273	90	114			311.22	
34	#12	III-N	B500sp	26	191	211			54.86	
35	#12	III-N	B500sp	8	90	90			7.2	
Długość ogółem [m]							314.16	380.38	6606.13	373.2
Ciężar 1mb [kg]							0.222	0.395	0.888	1.58
Ciężar ogółem [kg]							69.7	150.3	5866.2	589.7
Ciężar wg klas stali [kg]									(III-N)	6675.9
Ciężar razem [kg]										6675.9

## UWAGI GENERALNE:

- Niniejszy dokument należy rozpatrywać wraz z opracowaniami innych branż.
- Roboty prowadzić zgodnie z opisem technicznym.

## UWAGI SZCZEGÓŁOWE:

- PRZED PRZYSTĄPIENIEM DO PRAC BEZWZGLĘDNE NALEŻY SPRAWDZIĆ WYMIARY. W RAZIE STWIERDZENIA RÓŻNICY MIĘDZY ZAŁOŻENIAMI PROJEKTOWYMI, A STANEM FAKTYCZNYM BEZZWŁOCZNIE POWIADOMIĆ PROJEKTANTA.
- DŁUGOŚĆ ZAKŁADU MIN. 40Ø LUB WG RYSUNKU.
- DŁUGOŚĆ PRĘTA MIERZONA PO ZEWNĘTRZNYCH KRAWĘDZIACH, WYMIAR STRZEMENIA PO WEWNĘTRZNYCH.
- RYSEK ROPATRYWAĆ Z RYSUNKAMI ELEMENTÓW PRZYŁĘGŁYCH..
- KSZTAŁT ZBROJENIA DOPASOWAĆ W SZALUNKU.
- ZMIENIAĆ POZYCJE Haczyków strzemion w każdym kolejnym przecię.

±0,00 = 2,44m n.p.m.

## UWAGI :

WSZYSTKIE NAZWY UŻYTE W PROJEKCIE STANOWIĄ INFORMACJĘ O PARAMETRACH URZĄDZEŃ I MATERIAŁÓW. WYKONAWCA PRZED WYBUDOWANIEM PRZEDSTAWI KARTY MATERIAŁOWE Z ZAŁĄCZENIEM WSZELKICH DOKUMENTÓW POTWIERDZAJĄCYCH ICH PARAMETRY TECHNICZNE I HIGIENICZNE. MATERIAŁY I URZĄDZENIA INNE NIŻ UŻYTE W PROJEKCIE PODLEGAJĄ AKCEPTACJI GŁÓWNEGO PROJEKTANTA ORAZ WYMAGAJĄ SPORZĄDZENIA DOKUMENTACJI ZAMIEJENI KTÓRA PODLEGA UZGODNIENIU Z GŁÓWNYM PROJEKTANTEM

<b>INWESTYCJA:</b> <b>BUDOWA BUDYNKU LABORATORYJNO - BIUROWO - WARSZTATOWEGO I OBIEKTÓW TOWARZYSZĄCYCH</b>	<b>NR PROJEKTU:</b> <b>116</b>
---	-----------------------------------

**ADRES INWEST.:**  
ul. Roberta de Plelo, działka nr ew. 41 ob. 073,  
jednostka ewidencyjna Gdańsk

**INWESTOR:**  
**Instytut Morski**  
ul. Długi Targ 41/42, Gdańsk 80-830

**BRANZA:** KONSTRUKCJA

**FAZA:** PROJEKT WYKONAWCZY

**DATA:** 04 - 2017 r.

**PAS PROJEKT**  
PAS PROJEKT ARCHI STUDIO  
ul. Plantowa 5,  
05-830 Nadarzyn  
TEL. (022) 739-90-25,FAX (022)739-79-06 www.pasprojekt.com

<b>ZESPÓŁ AUTORSKI:</b>	<b>IMIĘ I NAZWISKO</b>	<b>NR UPB.:</b>	<b>PODPIS:</b>
<b>PROJEKTOWAŁ:</b>	mgr inż. Marcin Polak	LUB/0202/POOK/13	(12)
<b>OPRACOWANIE:</b>			
<b>SPRAWODZIŁ:</b>	mgr inż. Ireneusz Bielcenko	1067/EI/86	

**UWAGA:** PROJEKT CHRONIONY PRAWEM AUTORSKIM. PROJEKT ARCHITEKTONICZNY JEST PROJEKTEM NADZIEDNYM. WSZYSTKIE ROZBIENIENIA Z PROJEKTAMI BRANŻOWYMI SKONSULTOWAĆ Z PROJEKTANTEM GENERALNYM PRZED WYBUDOWANIEM I

**RODZAJ RYSUNKU:**  
**ZBROJENIE**

**TREŚĆ RYSUNKU:**  
Zbrojenie ściany sc10

**NR.RYSUNKU:** PAS-116-PW-K-ZBR-SC-D-10

**REWIZJA:**  
-

**SKALA:**  
1:50